



CENTRE HOSPITALIER
DE GUERET

INSTITUT DE FORMATION
AUX METIERS DE LA SANTE

26 Chemin des Amoureux
23000 GUERET

Manuel Qualité Année 2024 V12

Institut de Formation aux Métiers de la
Santé
Centre Hospitalier de Guéret



Manuel Qualité

Rédacteur :

Madame VALERIAUD, Directrice de l'Institut de Formation aux Métiers de la Santé du CH de Guéret.

Approbateurs :

Madame VALERIAUD, Directrice de l'Institut de Formation aux Métiers de la Santé du CH de Guéret.

Madame ZIDANE, Directrice générale du CH de Guéret.

Révision, diffusion et gestion :

versions	modifications
1 11.2013	création du document
12 03.2024	refonte du document

Le présent manuel est disponible à l'Institut de Formation aux Métiers de la Santé (IFMS) et consultable par l'ensemble des collaborateurs et étudiants, ainsi que sur le site internet de l'IFMS.

Objet du manuel Qualité



Ce document présente de manière synthétique l'organisation mise en place pour satisfaire les exigences des parties intéressées (élèves, étudiants, établissements financeurs, ARS...) dans le respect de la réglementation et pour améliorer sans cesse nos performances.

En interne, il permet aux collaborateurs d'acquérir une connaissance suffisante des orientations stratégiques de l'Institut de Formation et donne du sens à leurs actions.

En externe, il est à disposition des parties intéressées afin d'accroître leur confiance et leur satisfaction.

Domaine d'application

Le système de management de la qualité mis en œuvre couvre les activités de :

Formations initiales : futurs infirmiers et aides-soignants

Formation continue des professionnels de santé

Principales procédures

1.	Les documents internes et externes de l'Institut de Formation sont gérés selon la procédure de maîtrise des documents.
2.	Les enregistrements internes et externes de l'Institut de Formation sont gérés selon la procédure de maîtrise des enregistrements.
3.	Les dysfonctionnements et réclamations sont enregistrés, traités et suivis selon la procédure en vigueur.
4.	L'efficacité du système Management de la Qualité est appréciée lors des audits internes qui sont planifiés selon une périodicité établie.
5.	Les actions correctives et préventives sont enregistrées, mises en place et suivies selon la procédure définie.

Présentation de l'IFMS du Centre Hospitalier de Guéret

Guéret, Préfecture de la Creuse, est situé sur un vaste plateau entre la Creuse et la Gartempe, aux pieds du Puy de Gaudy et du Maupuy. Ce département est intégré depuis 2016 dans la région Nouvelle Aquitaine.

L'Institut de Formation s'inscrit dans le schéma régional des formations sanitaires et sociales 2024/2029. Notre projet pédagogique est impacté par les orientations de ce schéma, contribuant ainsi à former des professionnels qui sauront répondre aux besoins du territoire.

A ce jour, la région Nouvelle Aquitaine a le souci de maintenir un maillage territorial d'instituts (Institut de Formation en Soins Infirmiers et Institut de Formation d'Aides-Soignants), ce qui assoit notre positionnement.

Depuis 2016, l'IFMS fait partie du Groupement Hospitalier de Territoire du Limousin. Les quotas des promotions nous offrent la possibilité de proposer un accompagnement des apprenants plus individualisé.

L'IFMS est engagé dans l'utilisation d'outils pédagogiques innovants. Depuis Décembre 2017, les formateurs utilisent la simulation en santé dans le cadre de certaines unités d'enseignement et depuis 2021 la Réalité Virtuelle. En 2024 une formation en raisonnement clinique viendra parfaire l'objectif pédagogique.

L'équipe est attentive à maintenir et développer ses compétences par la formation continue et le suivi de formations diplômantes.

L'institut apporte son soutien dans le cadre d'actions menées par des associations du territoire creusois.

L'IFMS a été certifié par l'obtention en décembre 2021 de certification Qualiopi, selon le Référentiel National Qualité.

Ses missions

01

La formation initiale
des professionnels
infirmiers et aides-
soignants

02

La formation continue
des professionnels

03

La documentation et la recherche
d'intérêt professionnel

La concrétisation de ses missions s'appuie sur la
mise en place d'un projet pédagogique revu
annuellement

Engagement de la direction

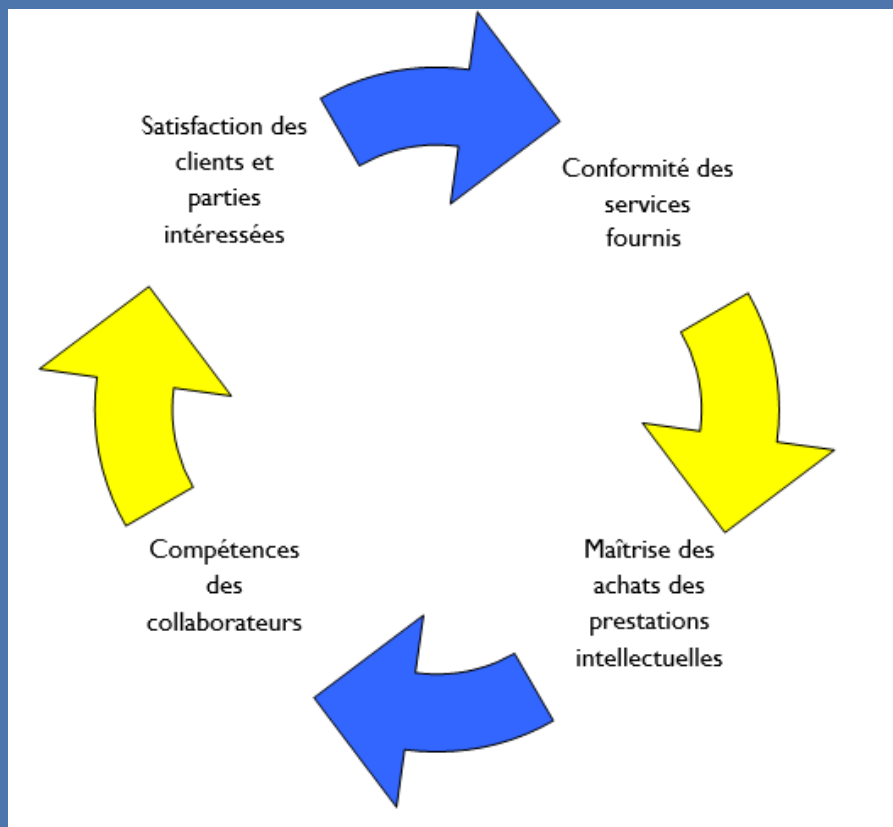
Dans le cadre des orientations stratégiques du Centre Hospitalier de Guéret et afin de maintenir l'attractivité de l'Institut, la Direction s'engage à :

- Répondre aux exigences du Référentiel National Qualité Qualiopi
- Poursuivre la mise en place de moyens pédagogiques innovants ;
- Soutenir l'acquisition de Diplômes Universitaires et développer les compétence des formateurs ;
- Renforcer les actions d'amélioration en terme d'encadrement des apprenants sur les terrains de stage ;
- Assurer et maintenir avec l'équipe la refonte des référentiels de formations en prenant en compte des besoins, des ressources sur le territoire et le développement des métiers et des compétences tout en répondant aux enjeux d'attractivité étudiante et professionnelle et de transformation des métiers.

Engagement de la direction

Par ces objectifs, l'Institut de Formation souhaite :

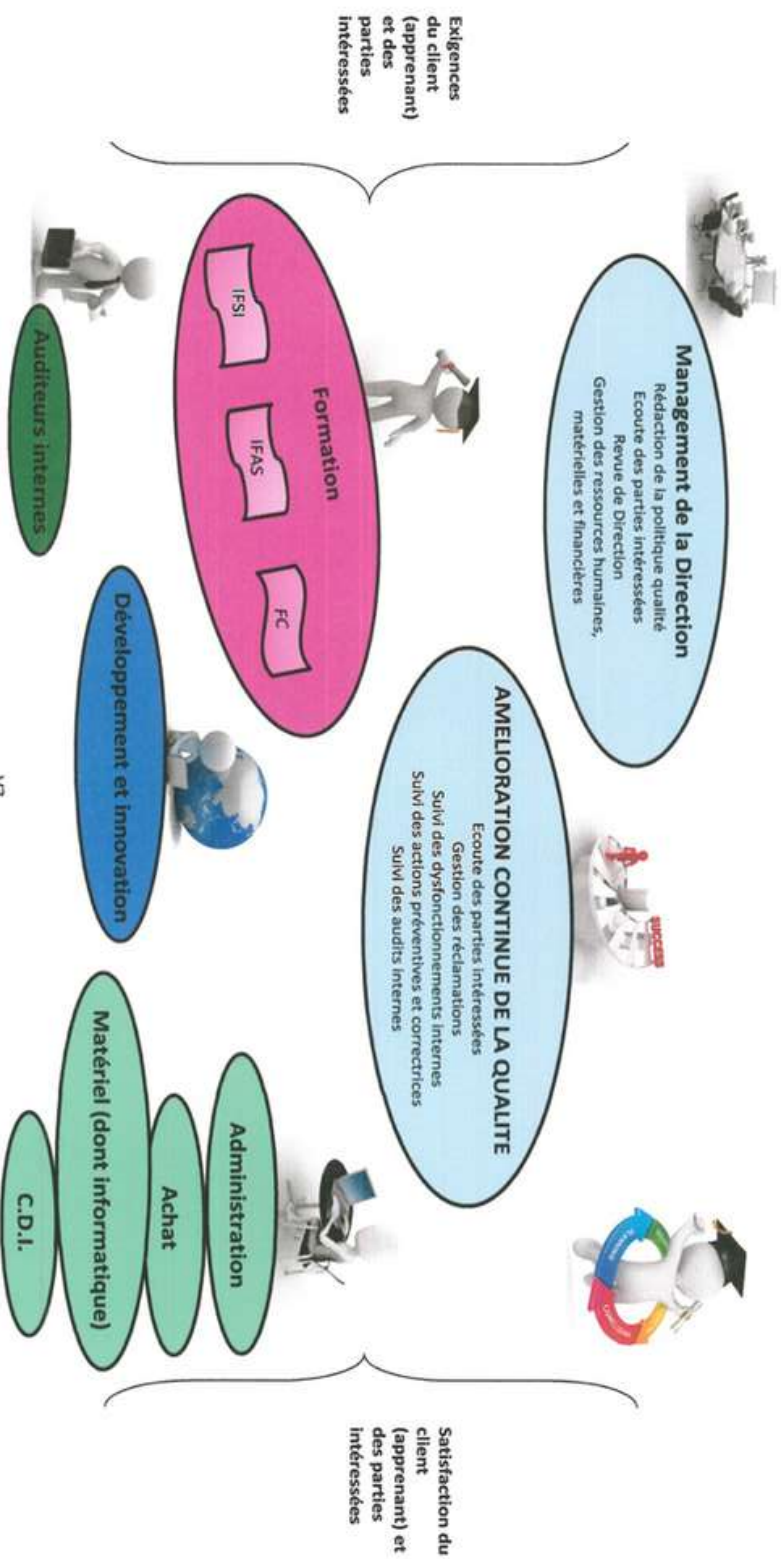
- Améliorer la satisfaction des apprenants et améliorer la qualité de vie en formation
- Former des infirmiers et aides-soignants réflexifs et responsables pour répondre aux besoins de santé des personnes dans le cadre d'une pluri-professionnalité, et capables de s'adapter aux mutations du système de santé ;
- Promouvoir la qualité des soins par la contribution à la formation continue des professionnels de santé et par la participation à la recherche paramédicale.
- Ce développement se poursuivra grâce à notre savoir-faire, à l'implication de toute l'équipe dans le respect des exigences légales et réglementaires et dans l'intégration au quotidien des principes d'une amélioration continue de la qualité.



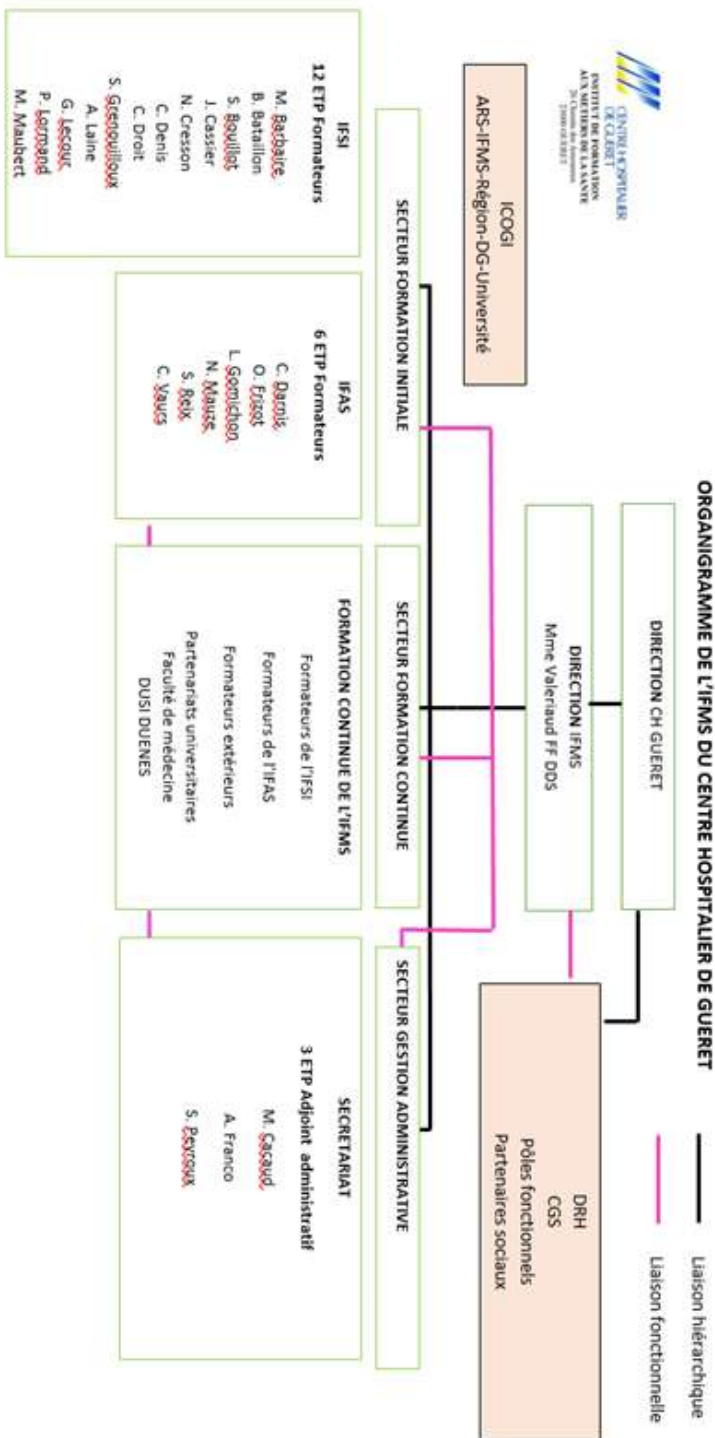
Pour ce faire, les axes stratégiques pour l'échéance 2025:

- Maintenir notre attractivité pour conforter nos quotas et conforter un taux de réussite au terme de la formation
- Améliorer la satisfaction des apprenants et Favoriser la Qualité de vie en Formation
- Accroître la visibilité et l'attractivité de l'institut par le développement des TICs et méthodes pédagogiques innovantes
 - Répondre aux enjeux de l'universitarisation et de la réingénierie des programmes de formation par la validation des compétences pédagogiques des formateurs et l'évolution des formations.
- Développer les compétences des apprenants pour répondre aux enjeux démographiques de demain et aux problématiques de santé à venir.
- Contribuer au développement des compétences des professionnels par l'enrichissement de notre offre de formations continues dans le but de satisfaire aux besoins du territoire et aux attentes des parties intéressées.
- Actualiser les parcours de formation au regard de l'évolution réglementaire et professionnelle notamment par le développer de l'inter professionnalité IDE/AS dès la formation
- Donner l'accès à tous, aux informations sur les évolutions du milieu de la formation et sur les dispositifs existants
- Optimiser la dynamique partenariale entre l'institut et les structures de soin dans le cadre de la formation clinique et théorique.
- Poursuivre notre engagement dans la démarche qualité par la certification selon le Référentiel National Qualité QUALIOPI sur les périmètres définis.

CARTOGRAPHIE DES PROCESSUS DE L'INSTITUT DE FORMATION AUX METIERS DE LA SANTE



ORGANIGRAMME DE L'IFMS DU CENTRE HOSPITALIER DE GUERET



L'ensemble de ces orientations dans leur mise en œuvre s'appuie sur un engagement permanent et une collaboration étroite entre la direction de l'IFMS, les pilotes de processus, les formateurs (IFMS) et la référente qualité.

Institut de Formation aux Métiers de la Santé
du Centre Hospitalier de Guéret,
le 18 Mars 2024

Fatiha ZIDANE

Directrice du Centre
Hospitalier de Guéret

Céline VALERIAUD

Directrice de l'IFMS de Guéret



CENTRE HOSPITALIER
DE GUERET