



**CENTRE  
HOSPITALIER  
DE GUÉRET**

**INSTITUT DE FORMATION  
AUX MÉTIERS DE LA SANTÉ**

26, Chemin des Amoureux  
23000 GUÉRET

# **DIPLÔME D'ÉTAT INFIRMIER**

## **FORMATION ET MÉTIER**



# LE MÉTIER

## MES MISSIONS

- *Évaluer l'état de santé d'une personne et analyser les situations de soins*
- *Concevoir et définir des projets de soins personnalisés*
- *Planifier des soins, les prodiguer et les évaluer*
- *Mettre en œuvre des traitements*

## MON PROFIL

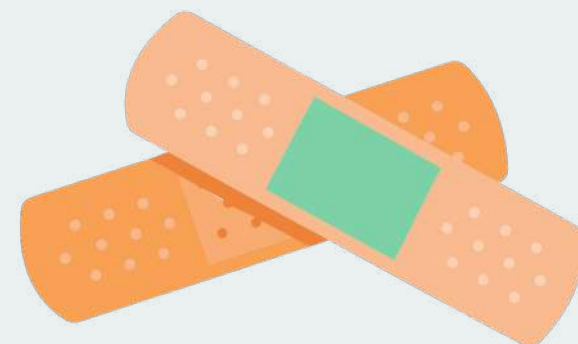
*C'est un métier à haute responsabilité qui exige rigueur, vigilance et technicité. Il nécessite des compétences théoriques et pratiques, résistance physique et psychologique, conscience professionnelle et sens relationnel.*

## LES LIEUX D'EXERCICE

*Dans le cadre d'une équipe pluriprofessionnelle, dans des structures et à domicile, de manière autonome et en collaboration : Services hospitaliers divers, EHPAD, domicile, Services en santé mentale, établissement scolaire...*

## INFORMATIONS COMPLÉMENTAIRES

- *Catégorie A*
- *Salaire de base : 1 944,50 € brut débutant (FPH)*



# LA FORMATION

## MON INSCRIPTION ET MES VOIES D'ACCES, DÉPENDENT DE MA SITUATION

- *Bachelier ou scolarisé en terminale*
- *Relevant de la formation professionnelle continue et justifiant de 3 ans de cotisation à un régime de protection sociale à la date d'inscription aux épreuves*
- *Médecin français ou étranger / Sage-Femme français ou étranger / Titulaires du DFASM (Diplôme de Formation approfondie en Sciences Médicales)*

## PROGRAMME DE FORMATION

- *4200 heures de formation dont 2100 heures de stages*
- *Réparties sur 6 semestres*
- *Dispensée sur la base de 35 heures par semaine*
- *Durée totale de 3 ans*

## ÉVOLUTION DE CARRIERES / PASSERELLES

- *Infirmier Anesthésiste*
- *Infirmier de Bloc Opératoire*
- *Infirmier puériculteur*
- *Infirmier en Pratique Avancée*
- *Cadre de santé*
- *IDEC ...*



# CONTACT



*Pour toute demande,  
envoyez nous un email à  
[ifsi.chgueret@sil.fr](mailto:ifsi.chgueret@sil.fr)  
ou renseignement sur  
<https://ch-gueret.fr/ifsi/>*

