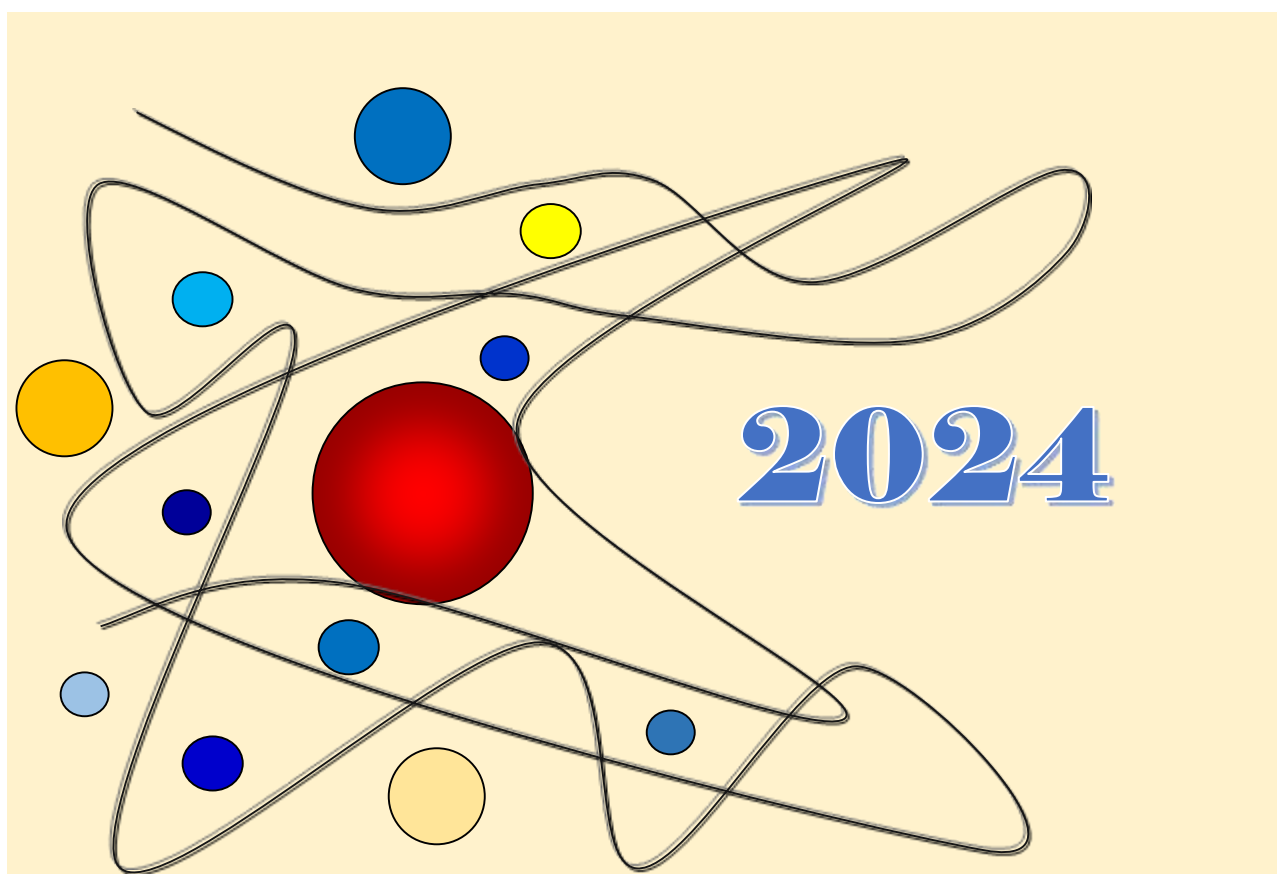

CATALOGUE DE FORMATION CONTINUE



INSTITUT DE FORMATION AUX METIERS DE LA SANTE

26 Chemin des amoureux, 23011 GUERET CEDEX

Tél : 05.55.51.70.60 Fax : 05.55.51.87.88 Courriel : ifsi.chgueret@sil.fr



39 Avenue de la Sénatorerie, 23011 GUERET CEDEX



Edito

A l'heure d'écrire cet édito, je reviendrai sur l'évolution du secteur de la formation, du contexte institutionnel et sur les réponses que nous avons apportées à vos besoins de formation. Et nous voulons au travers de ces moments particuliers apporter encore plus de réponses.

Une formation initiale de qualité, c'est un sésame essentiel pour entrer dans la vie active, exercer un premier métier, gagner son indépendance et construire son avenir... Mais ce n'est plus suffisant. Car les mutations économiques et les mobilités s'accroissent et désormais, chacun doit être prêt à exercer plusieurs métiers ou fonctions au cours de sa vie professionnelle. Seule la formation continue permet de répondre à ce défi de l'adaptabilité, en permettant de se professionnaliser régulièrement.

Ces constats nous montrent qu'il existe aujourd'hui des enjeux majeurs d'adaptation des compétences. Adaptation, mais aussi individualisation et qualification... C'est tout l'esprit de la réforme de la formation. C'est aussi ce qui oriente le développement de notre offre depuis plusieurs années.

Nous disposons aujourd'hui de modules de formation réactualisés ainsi que de l'expérience pour continuer à construire et à vous proposer des solutions sur mesure. Notre offre présentée dans notre catalogue pour l'année 2024 et sur notre site internet traduit notre savoir-faire et cet objectif, validé par la certification QUALIOPi obtenue en décembre 2021.

Comme vous pourrez le constater, ce catalogue maintient notre force de proposition de formations axées sur notre expertise mais également sur l'évolution des métiers et des compétences. Les métiers évoluent rapidement, les textes les régissant sont publiés à longueur d'année. L'adaptation des compétences des professionnels à ces nouveaux besoins, est un enjeu essentiel pour les établissements. Nous sommes pleinement conscients de la mission importante des organismes de formation pour accompagner ces changements. Les formations que nous vous proposons répondent à ces évolutions.

Ces formations ou interventions sont animées par des professionnels certifiés et diplômés avec une expérience de plusieurs années sur leurs domaines d'expertises. Les contenus, durée, ou modalités de formations sont adaptables en fonction des besoins spécifiques et attentes de chacun.

Nous vous remercions vivement de la confiance que vous nous témoignez et renouvez depuis de nombreuses années et vous souhaitons une belle découverte de notre édition 2024

La Directrice de l'Institut de Formation
Aux Métiers de la Santé

Céline VALERIAUD



SOMMAIRE

CONDITIONS DE PARTICIPATION page 3

CALENDRIER DES FORMATIONS 2024 page 4

TUTORAT

TUTORAT : étudiants en soins infirmiers page 5

ENCADREMENT DES STAGIAIRES Je transmets de bonnes pratiques page 7

PRATIQUES PROFESSIONNELLES

Manutention et Ergonomie page 9

Assistant de soins en Gériatrie (A.S.G.) page 11

BULLETIN D'INSCRIPTION pages 13/15

RECUEIL DES ATTENTES pages 14/16



CONDITIONS DE PARTICIPATION

MODALITES D'INSCRIPTION :

Toute inscription sera prise en compte à la réception du bulletin de pré-inscription et du recueil des attentes.

Un accusé de réception vous sera adressé pour vous confirmer votre inscription.

DEROULEMENT DE LA FORMATION :

CONVOCATION

Une convocation sera adressée à l'établissement, à remettre au stagiaire.
Les lieux et horaires seront indiqués.

CONVENTION

Suite à l'inscription de participant, une convention est envoyée aux établissements.

EVALUATION

L'évaluation s'effectue de manière continue tout au long de la formation, mais également à l'aide de quizz/questionnaire en début et fin de session.

ATTESTATION DE FORMATION

Une attestation de présence est remise à chaque participant : soit à l'issue de la formation, soit par courrier adressée aux établissements.

FACTURATION

La facturation est adressée à l'établissement ou au particulier (si inscription individuelle) à l'issue de la formation.

ANNULATION PAR L'ETABLISSEMENT

Toute annulation à moins de 15 jours avant le début de chaque session, non justifiée, sera facturée en totalité.

ANNULATION PAR L'ORGANISME DE FORMATION

L'organisme de formation se réserve le droit d'annuler une session 15 jours avant le début de celle-ci, notamment en cas du nombre de participants insuffisants.

RESTAURATION

Il est possible de se restaurer au self du Centre Hospitalier de Guéret pendant la pause-déjeuner.
Ticket repas à acheter au RDC à la régie du Centre Hospitalier.



CALENDRIER DE FORMATION 2024

Formation	Dates	Date limite inscription	Prix indicatif
Manutention et ergonomie (1 jours)	26/03/2024 28/03/2024	15 jours avant le début de chaque session	650 € Par groupe (sur site) ou 150 € par participant
Assistant de soins en gérontologie (A.S.G.) (21 jours)	DF1 : 06-07/02/2024 13-14-15/03/2024 DF2 : 09-10-11/04/2024 DF3 : 28-29-30 /05/2024 18/06/2024 DF4 : 19-20/06/2024 08-09/10/2024 DF5 : 10/10/2024 06-07-08/11/2024 + 1 journée retour d'expérience en janvier 2025	19 janvier 2024	1800 € Par participant
Tutorat (4 jours)	08-09/02/2024 et 11-12/03/2024 14-15/10/2024 et 02-03/12/2024	3 semaines avant le début de chaque session	800 € Par participant
Encadrement des stagiaires (2 jours)	19-20/03/2024 16-17/10/2024	15 jours avant le début de chaque session	300 € Par participant
Actualisation des connaissances AS	En attente du référentiel		



PUBLIC :

Cadre de santé et IDE recevant des étudiants en soins infirmiers

PRE-REQUIS :

Etre désigné tuteur de stage ou en avoir le projet

NOMBRE DE PARTICIPANTS :

12 personnes maximum par session
6 personnes minimum par session

INTERVENANT :

Formateur IFMS

METHODE :

Cognitive et réflexive en groupe
Chaque session s'organise autour d'apports théoriques interactifs
Analyse des pratiques et des situations d'encadrement
Simulation
Réflexion autour de projets d'encadrement personnalisés
Présentation d'analyses d'expériences et d'analyses pratiques

DUREE DE LA FORMATION :

4 jours (journée de 7H)
(2 X2 jours consécutifs)

LIEU :

Institut de Formation aux Métiers de la Santé

DATE :

Voir le calendrier proposé par l'IFMS

DATE LIMITE D'INSCRIPTION :

3 semaines avant le début de chaque session

PRIX : 800 € par stagiaire

TUTORAT

Les accords de Bologne (1999), concernant l'harmonisation de l'enseignement supérieur au niveau de l'espace européen, ont entraîné une réforme majeure des professions paramédicales.

La nouvelle formation (2009) conduisant au diplôme d'Etat d'infirmier est basée sur un référentiel de compétences qui nécessite une approche pédagogique réflexive tant au niveau de la formation en I.F.S.I. que sur les terrains de stage. Elle nécessite une nouvelle posture pour les formateurs comme pour les soignants.

Dans les structures qui accueillent des stagiaires, il appartient aux **tuteurs** d'accompagner et de guider l'étudiant dans l'acquisition des compétences et l'analyse des situations professionnelles rencontrées. Ces **tuteurs** doivent s'adapter à ces exigences de formation et aux nouvelles modalités d'évaluation.

Face à ce challenge, la réussite dans le parcours des futurs professionnels de santé implique un accompagnement des **tuteurs** dans leurs missions d'encadrement et de transfert des savoirs. Une formation pour assurer cette **fonction tutorale** est indispensable pour en faciliter l'appropriation et en harmoniser la pratique.

OBJECTIF

- Permettre aux professionnels de santé d'acquérir les outils et les compétences requises pour l'encadrement des étudiants en soins infirmiers en stage afin que ceux-ci développent des savoirs opérationnels et relationnels pertinents.

JOUR 1 :

- Accueil des participants
- Cadre législatif et théorique
 - Les différents référentiels et textes législatifs
 - Concepts d'accompagnement et tutorat
 - Réflexivité et évaluation

JOUR 2 :

- Encadrement et tutorat
- Analyse des outils utilisés
- Réflexion autour d'un programme de tutorat

JOUR 3 :

- Analyse de l'expérience vécue lors de l'encadrement.

JOUR 4 :

- Jeux de rôles.
- Débriefing



EVALUATION DES ACQUIS

- Quizz en début et fin de formation
- Evaluation continue des apprenants

QUESTIONNAIRE DE SATISFACTION

- En fin de formation
- A distance (2 à 6 mois)

Formation accessible aux personnes en situation de handicap.

Merci de contacter le secrétariat au 05.55.51.70.60



PUBLIC :

Aide-soignant

PRE-REQUIS :

Etre encadrant de stagiaire AS ou IDE

NOMBRE DE PARTICIPANTS :

6 à 10 personnes maximum par session

INTERVENANT :

IDE et Cadre de Santé Formateur

METHODE :

Table ronde
Apport théorique
Analyse réflexive

DUREE DE LA FORMATION :

2 jours (journée de 7 H)

LIEU :

Institut de Formation aux Métiers de la Santé

DATE :

Voir le calendrier proposé par l'IFMS

DATE LIMITE D'INSCRIPTION :

15 jours avant le début de chaque session

PRIX :

300 € par stagiaire

ENCADREMENT DES STAGIAIRES « Je transmets les bonnes pratiques »

Les équipes soignantes comptent parmi leurs missions l'accompagnement des étudiants infirmiers et des élèves aides-soignants puisque leur formation est par définition une formation en alternance.

Les soignants ont pleinement conscience de leur rôle dans l'apprentissage et l'évaluation des compétences de stage. Nombre d'entre eux se questionnent sur un possible écart entre les enseignements dispensés en Institut de Formation et la réalité de la prise en charge des patients dans les structures de soins.

Accompagner les apprenants demande de bien connaître les modalités et outils d'évaluation différents selon que l'on accueille un étudiant infirmier ou un élève aide-soignant en cursus complet ou partiel. Pour cela, il est nécessaire d'être familiarisé avec les supports existants, mais aussi d'être assuré que sa propre pratique quotidienne corresponde toujours aux normes et aux recommandations de bonnes pratiques en vigueur...

La formation proposée vise à apporter un espace pour le questionnement des soignants et des pistes de réflexion afin de dispenser, en équipe, un encadrement efficace et valorisant.

OBJECTIFS

➤ GLOBAUX :

- Définir en équipe les conditions permettant un encadrement professionnel des élèves A.S. et I.D.E.
- Transmettre les bonnes pratiques en matière d'hygiène aux stagiaires afin de favoriser la construction de leur modèle soignant.

➤ OPERATIONNELS :

- Clarifier la posture des professionnels dans une fonction d'encadrement
- Interroger et évaluer sa pratique professionnelle quotidienne pour transmettre de bonnes pratiques soignantes.

Présentation du programme de formation A.S. (arrêté du 10 juin 2021)
Apports de notions sur l'encadrement et l'accompagnement des stagiaires
Présentation des documents de stage et des feuilles de compétences
Clarification de la notion d'objectifs de stage
Notion de transfert des compétences
Présentation des différents temps de l'encadrement (accueil, bilan de mi- stage, évaluation...)
Présentation de l'encadrement et tutorat et outils d'évaluation des élèves aides-soignants et des étudiants en soins infirmiers
Analyse de situations d'encadrement



EVALUATION DES ACQUIS

- Quiz en début et fin de formation
- Evaluation continue des apprenants

QUESTIONNAIRE DE SATISFACTION

- En fin de formation
- A distance (2 à 6 mois)

***Formation accessible aux personnes en situation de handicap.
Merci de contacter le secrétariat au 05.55.51.70.60***



PUBLIC :

Tout professionnel amené à
manutentionner des personnes :
IDE, AS, AMP, aide à domicile...

PRE-REQUIS : pas de prérequis
demandé

NOMBRE DE PARTICIPANTS :
10 personnes maximum par session

INTERVENANT :
IDE formatrice, référente en
manutention Relationnelle
"Gineste-Marescotti"

METHODE :
Table ronde, apport théorique,
ateliers de pratique, simulation sur
IFMS

DUREE DE LA FORMATION :
1 jour (7h)

LIEU :
Institut de Formation aux Métiers
de la Santé ou sur site

DATE :
Voir le calendrier proposé par l'IFMS

DATE LIMITE D'INSCRIPTION :
15 jours avant le début de chaque
session

PRIX :
650 € par groupe sur site
150 € par stagiaire



MANUTENTION ET ERGONOMIE

Compte tenu du nombre toujours important des
Troubles Musculo Squelettiques dans les métiers de la
Santé, les programmes de formation des Infirmiers et
des Aides-soignants prévoient un temps dédié à
l'apprentissage de la manutention et de l'ergonomie.

Néanmoins, une réactualisation régulière des
principes de base et de l'utilisation des aides techniques
est indispensable pour préserver le capital santé des
soignants.

La formation que nous proposons vise à
apporter au professionnel les moyens de travailler en
confort et en sécurité pour le patient aussi bien que pour
lui-même.

La manutention n'est pas qu'une technique mais bien
un soin dont la dimension relationnelle est
prépondérante. Elle implique donc un savoir-faire et un
savoir être.

OBJECTIFS

- Maîtriser les principes élémentaires d'ergonomie
- Acquérir une meilleure connaissance des gestes et des techniques de manutention des personnes
- Assurer par un geste sûr la sécurité et le confort du patient
- Apprendre ou revoir l'utilisation des aides techniques
- Être en capacité d'apporter des pistes de réflexion permettant de régler les problèmes rencontrés sur le terrain

Le dos et son fonctionnement

Principes de base d'aménagement des postes de travail

Pratiques de la manutention des personnes dépendantes

Mise en pratique dans les services auprès de patients ou résidents dépendants du site ou en salle de simulation à l'IFMS



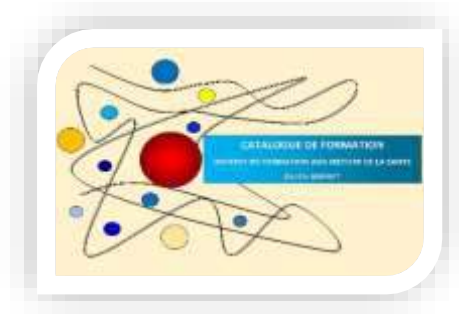
EVALUATION DES ACQUIS

- Quizz en début et fin de formation
- Evaluation continue des apprenants

QUESTIONNAIRE DE SATISFACTION

- En fin de formation
- A distance (2 à 6 mois)

**Formation accessible aux personnes en situation de handicap.
Merci de contacter le secrétariat au 05.55.51.70.60**



PUBLIC :

AS, AMP en situation d'emploi auprès de personnes atteintes de maladie d'Alzheimer ou de démences apparentées.

PRE-REQUIS : pas de prérequis demandé

NOMBRE DE PARTICIPANTS :

10 personnes maximum par session

INTERVENANT :

Formateurs de l'IFMS et professionnels ayant une expertise dans le domaine

METHODE :

Ateliers pratiques, apports théoriques et méthodologiques, travaux individuels et de groupe.

DUREE DE LA FORMATION :

140 heures

LIEU :

Institut de Formation aux Métiers de la Santé

DATE :

Voir le calendrier proposé par l'IFMS

DATE LIMITE D'INSCRIPTION :

15 jours avant la première partie

PRIX : 1800 € par personne

ASSISTANT DE SOINS EN GERONTOLOGIE

L'assistant de soins en gériatrie (ASG) intervient pour aider et soutenir les personnes fragilisées par la maladie dans les actes essentiels de la vie quotidienne, en tenant compte de leurs besoins et de leur degré d'autonomie.

L'assistant de soins en gériatrie assure avec attention, vigilance et sollicitude tous les actes qui soulagent une souffrance, créent du confort, restaurent et maintiennent une bonne qualité de vie de la personne âgée.

Dans sa tâche, il écoute, conseille, soutient et guide l'aidant de la personne âgée et l'accompagne dans le choix de l'adaptation, parfois nécessaire, de son cadre de vie.

L'ASG contribue à restaurer ou préserver l'autonomie des personnes âgées et à maintenir ou restaurer l'image que celles-ci ont d'elles-mêmes.

Il participe à la mise en œuvre du lien social et lutte contre la solitude et l'ennui.

L'assistant de soins en gériatrie exerce dans un hôpital, une structure personnalisée, ou au domicile de la personne.

OBJECTIFS

- Concourir à l'élaboration et à la mise en œuvre du projet individualisé dans le respect de la personne
- Aider et soutenir les personnes dans les actes de la vie quotidienne en tenant compte de leurs besoins et de leur degré d'autonomie.
- Mettre en place des activités de stimulation sociale et cognitive en lien notamment avec les psychomotriciens, ergothérapeutes ou psychologues.
- Comprendre et interpréter les principaux paramètres liés à l'état de santé.
- Réaliser des soins quotidiens en utilisant des techniques appropriées.

La maladie d'Alzheimer et les démences apparentées

Le maintien à domicile et l'entrée en Institution

Le travail en équipe pluridisciplinaire

Le projet individualisé

La relation d'aide et l'accompagnement

L'aide aux aidants naturels



EVALUATION DES ACQUIS

- Quiz en début et fin de formation
- Evaluation continue des apprenants

QUESTIONNAIRE DE SATISFACTION

- En fin de formation
- A distance (2 à 6 mois)

Formation accessible aux personnes en situation de handicap.

Merci de contacter le secrétariat au 05.55.51.70.60



BULLETIN DE PRE-INSCRIPTION A LA FORMATION

(Utiliser un bulletin par formation)

A nous retourner à l'adresse indiquée ci-dessus ou par fax ou par courrier électronique

**Merci de nous fournir l'ensemble de ces informations indispensables à la prise en compte de votre inscription
Pour toute inscription, merci de bien vouloir remplir la fiche recueil des attentes**

FORMATION :

PARTICIPANTS A LA FORMATION :

NOM/PRENOM	FONCTION	COURRIEL	BESOIN AMENAGEMENT *

ETABLISSEMENT DEMANDEUR :

Raison sociale.....

Adresse.....

N° de Siret.....

Personne habilitée à effectuer l'inscription :

Mr ou Mme

Fonction.....e-mail.....

Téléphone.....

Lu et approuvé
Date, cachet, signature

* Aménagements pour les personnes en situation de handicap et/ou à mobilité réduite





RECUEIL DES ATTENTES

NOM : PRENOM :

Fonction :

Téléphone : Courriel :

Formation choisie par : votre employeur
vous-même

QU'EST-CE QUI A MOTIVE VOTRE INSCRIPTION A CETTE FORMATION ?
QUELS SONT VOS BESOINS ?

VOS ATTENTES

Formations déjà réalisées sur le même thème :

-
-
-

* *Formation accessible aux personnes en situation de handicap.
Merci de contacter le secrétariat au 05.55.51.70.60*



BULLETIN DE PRE-INSCRIPTION A LA FORMATION

(Utiliser un bulletin par formation)

A nous retourner à l'adresse indiquée ci-dessus ou par fax ou par courrier électronique

Merci de nous fournir l'ensemble de ces informations indispensables à la prise en compte de votre inscription
Pour toute inscription, merci de bien vouloir remplir la fiche recueil des attentes

FORMATION :

PARTICIPANTS A LA FORMATION :

NOM/PRENOM	FONCTION	COURRIEL	BESOIN AMENAGEMENT *

ETABLISSEMENT DEMANDEUR :

Raison sociale.....

Adresse.....

N° de Siret.....

Personne habilitée à effectuer l'inscription :

Mr ou Mme

Fonction.....e-mail.....

Téléphone.....

Lu et approuvé
Date, cachet, signature

* Aménagements pour les personnes en situation de handicap et/ou à mobilité réduite





RECUEIL DES ATTENTES

NOM : PRENOM :
Fonction :
Téléphone : Courriel :

Formation choisie par : votre employeur
vous-même

QU'EST-CE QUI A MOTIVE VOTRE INSCRIPTION A CETTE FORMATION ?
QUELS SONT VOS BESOINS ?

VOS ATTENTES

Formations déjà réalisées sur le même thème :

-
-
-

* Formation accessible aux personnes en situation de handicap.
Merci de contacter le secrétariat au 05.55.51.70.60